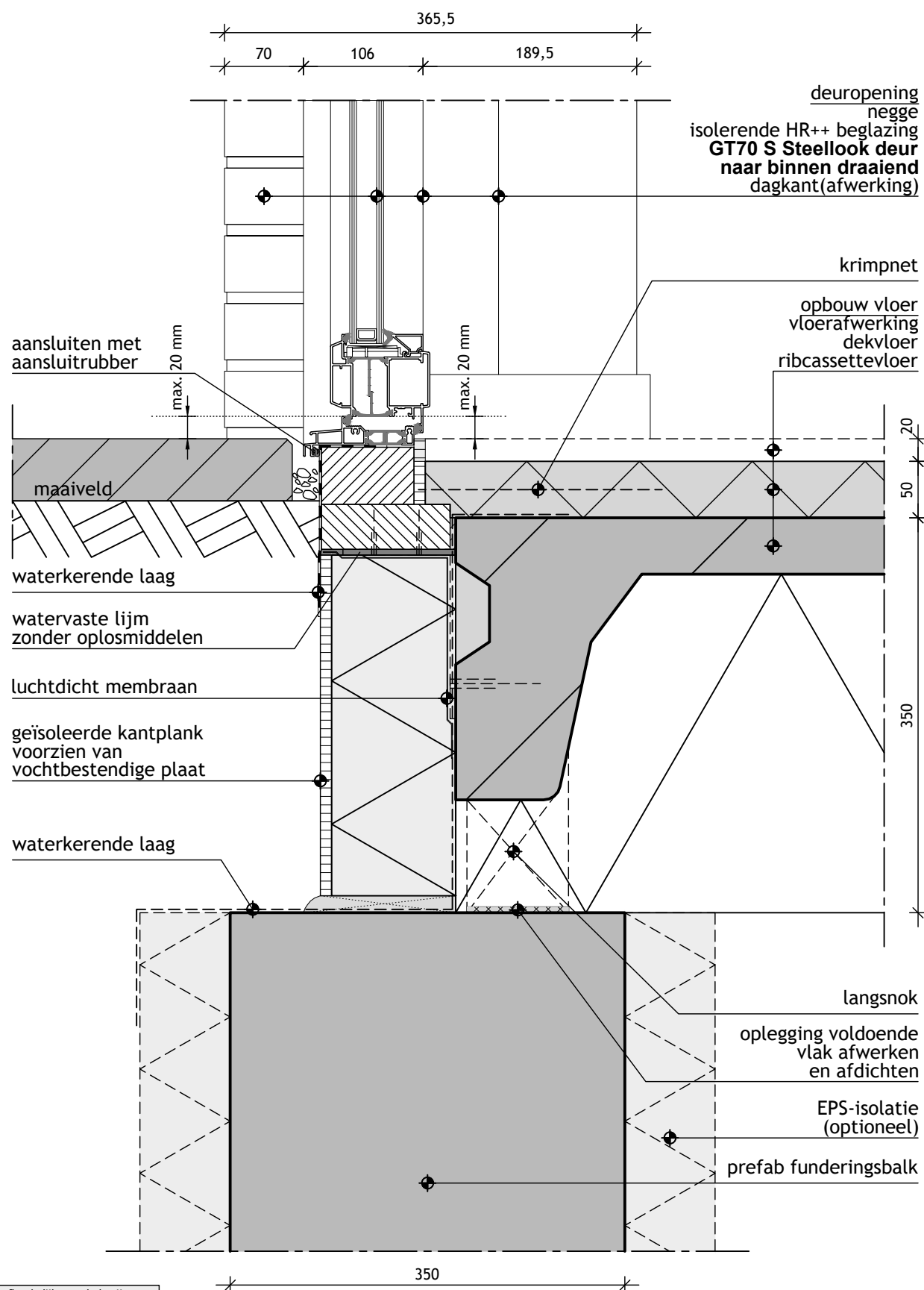


**GT70 S Steelook deur - binnendraaiend**

Bouwdetail gebaseerd op: Rc vloer  $\geq 3,7 \text{ m}^2 \cdot \text{K/W}$  U-kozijn\*  $\text{qv10-waarde} \leq 0,4 \text{ dm}^3/\text{s per m}^2$



\*U-waarde afhankelijk van de kozijn-  
vleugelcombinatie. Raadpleeg voor meer  
informatie [www.novastructeurope.nl](http://www.novastructeurope.nl)