

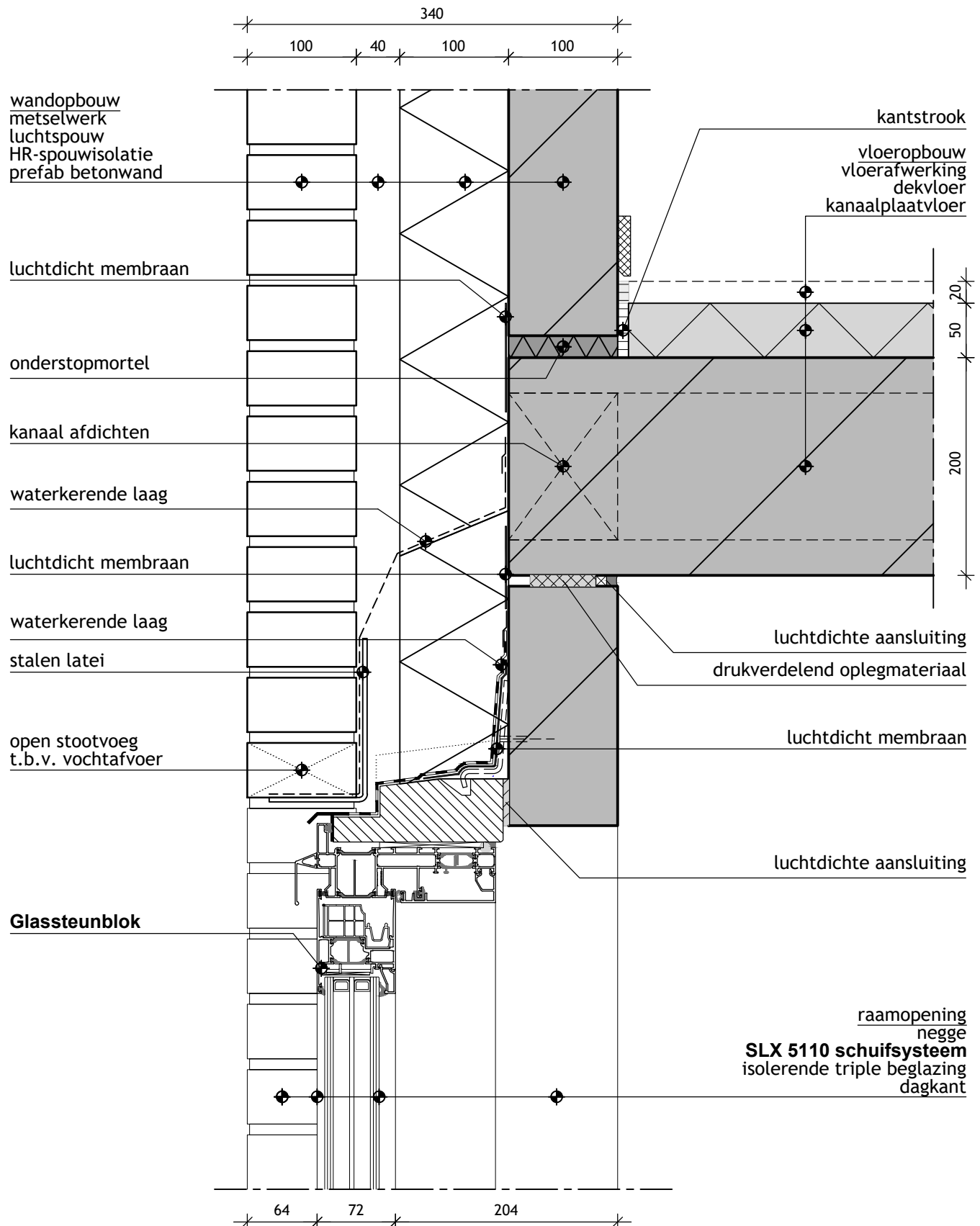
Novastruct - bouwdetail 024

Buitenwand met schuifpui en verdiepingsvloer
(bovenaansluiting eindgevel)

SLX 5110 schuifpuisysteem



Bouwdetail gebaseerd op: $R_c \text{ wand} \geq 5,3 \text{ m}^2 \cdot \text{K/W}$ U-schuifpui* $qv_{10}\text{-waarde} \leq 0,4 \text{ dm}^3/\text{s per m}^2$



*U-waarde afhankelijk van de kozijn-vleugelcombinatie. Raadpleeg voor meer informatie www.novastructeurope.nl