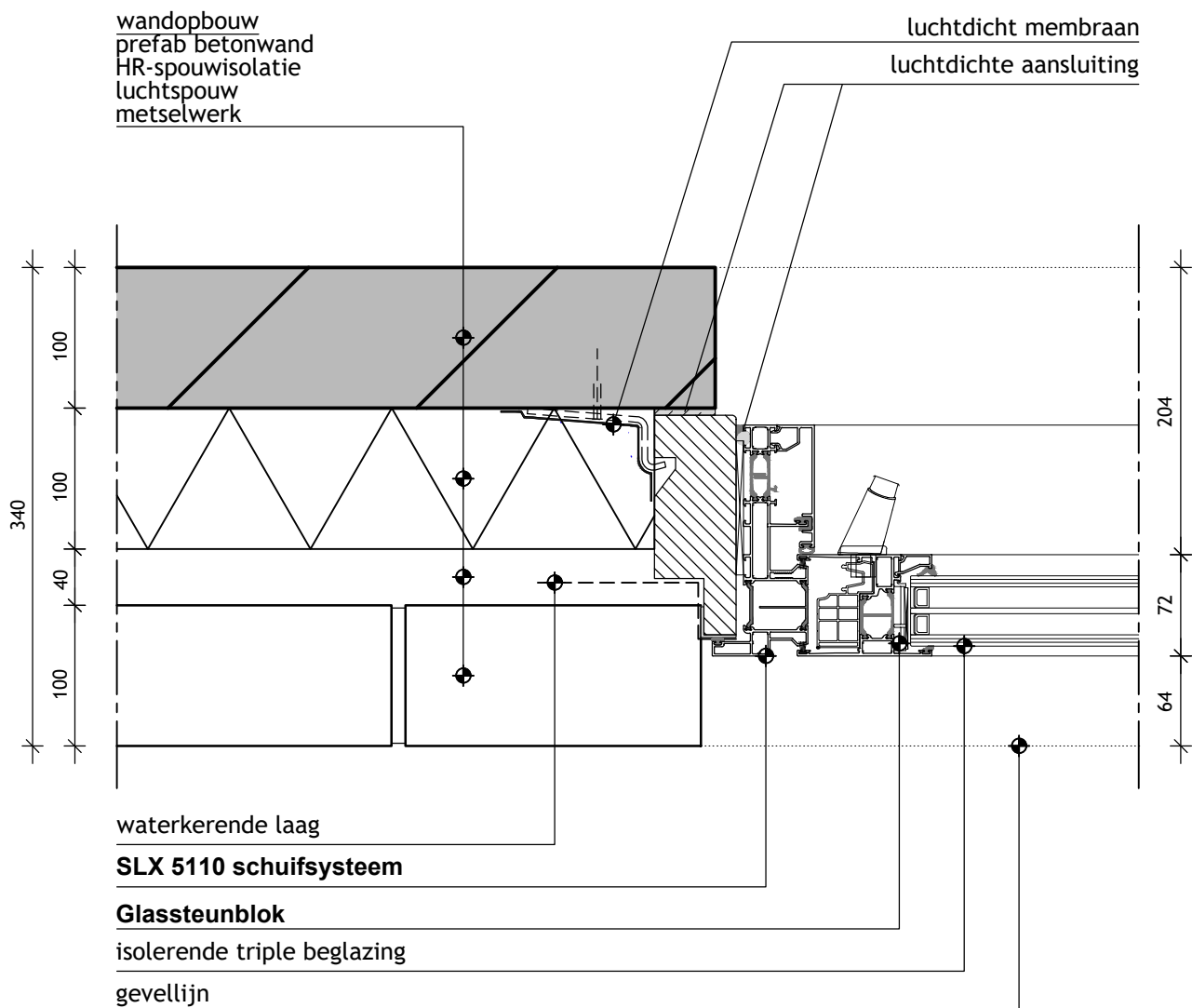


## SLX 5110 schuifpuisysteem

Bouwdetail gebaseerd op:  $R_c \text{ wand} \geq 5,3 \text{ m}^2 \cdot \text{K/W}$  U-schuifpui\*  $qv_{10}\text{-waarde} \leq 0,4 \text{ dm}^3/\text{s per m}^2$



\*U-waarde afhankelijk van de kozijn-vleugelcombinatie. Raadpleeg voor meer informatie [www.novastructeurope.nl](http://www.novastructeurope.nl)