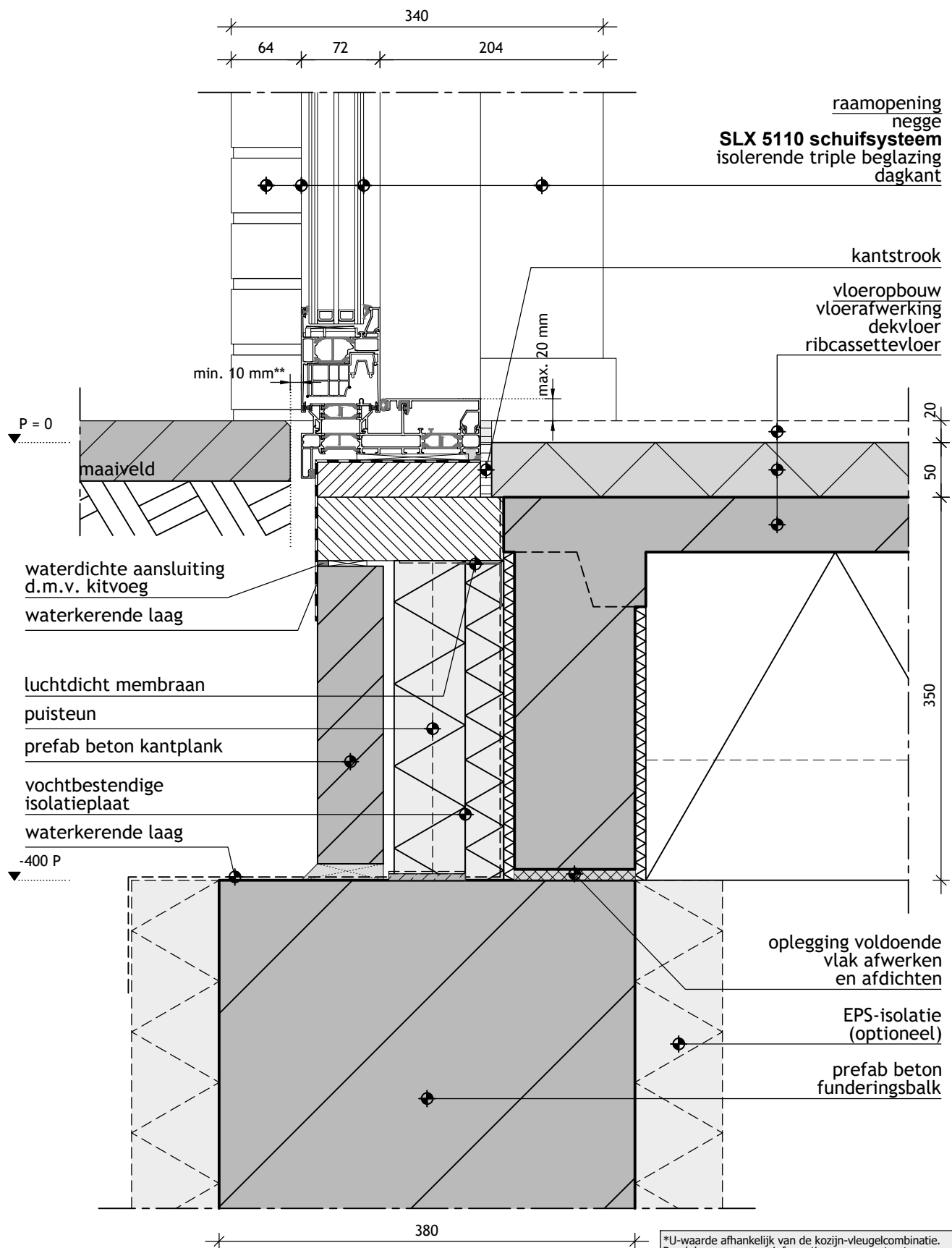


SLX 5110 schuifpuisysteem

Bouwdetail gebaseerd op: $R_c \text{ vloer} \geq 5,3 \text{ m}^2 \cdot \text{K/W}$ U-schuifpui* $qv10\text{-waarde} \leq 0,4 \text{ dm}^3/\text{s per m}^2$



*U-waarde afhankelijk van de kozijn-vleugelcombinatie.
Raadpleeg voor meer informatie www.novastructeurope.nl
**Ruimte bestemd voor weglappend water uit kozijnflens.